

The image features a dark green background on the left and a misty forest scene on the right. The forest consists of tall, dark evergreen trees, with the mist creating a soft, ethereal atmosphere. The SIEVI logo is prominently displayed in the upper left quadrant, with the word 'SIEVI' in a large, bold, green font and 'HYVINVOINTITILAT' in a smaller, grey font below it.

SIEVI
HYVINVOINTITILAT

Brändikirja

Graafinen ohjeistus

Sisällys

Sisällys	02
Logo	03
Logo: turva-alue	04
Käytetyt värit	05
Typografia 1	06
typografia 2	07
Typografia käytössä	08
Logon käyttö oikein	09
Logon käyttö väärin	10
Ikoneiden ja grafiikan käyttö	11
Maisemakuvien käyttö	12
Henkilökuvien käyttö	13

Logo

Sievi Hyvinvointitilat

Logoa voidaan käyttää joko värillisenä tai kontrastin korostamiseksi myös valkoisena tummalta pohjalta.



SIEVI
HYVINVOINTITILAT



SIEVI
HYVINVOINTITILAT

Logo

Sievi Hyvinvointitilat

Logon turva-alueet ovat
määritelty tässä.



Väripaletti

Väripaletti on rakennettu maanläheisistä ja luonnon väreistä. Näitä värejä voidaan käyttää miltei kaikissa graafisissa toteutuksissa.

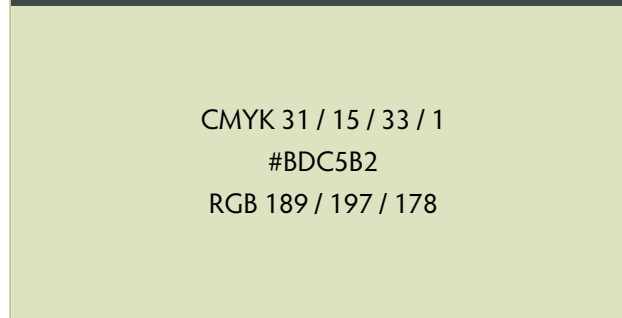
HUOM!

Käytä RGB arvoja digitaalisissa julkaisuissa.
Käytä HEX arvoja (#) verkossa.
Käytä CMYK arvoja painotuotteissa.



Tumma havumetsä

Tumma sävy, joka korostaa luotettavuutta, rauhallisuutta, käytännöllisyyttä ja ajattomuutta. Se myös viittaa, taittuessaan vihreään, luontoon ja rentoutumiseen.



Vaalea savi

Vaalea savi kuvastaa myös rauhallisuutta, pehmeitä arvoja ja luonnon läsnäoloa.



Posliini

Posliini kuvastaa puhtautta, turvallisuutta ja tilaa hengittää. Se jättää myös tilaa muille väreille, tilaa tehdä siitä omansa.

Typografia

Lyhyesti:

Typografian otsikot, lainaukset, ingressit tai muu erottautumaan rakennettu viesti pyritään toteuttamaan Hypatia Sans Pro kirjasinta käyttämällä. Digitaalisella kentällä ja leipäteksteissä taas Lato kirjasin toimii erittäin hyvin.

Pääotsikot

Aa

Hypatia Sans Pro Black
ABCDEFGHIJKLM
abcdefghijklmnopqrz
0123456789

Aliotsikko

Aa

Hypatia Sans Pro Semibold
ABCDEFGHIJKLM
abcdefghijklmnopqrz
0123456789

Typografia

Lyhyesti:

Typografian otsikot, lainaukset, ingressit tai muu erottautumaan rakennettu viesti pyritään välittämään Hypatia Sans Pro kirjasinta käyttämällä. Digitaalisella kentällä ja leipäteksteissä taas Lato kirjasin toimii erittäin hyvin.

Leipätekstin otsikko

Aa

Lato Bold
ABCDEFGHIJKLM
abcdefghijklmnopqrz
0123456789

Leipäteksti

Aa

Lato Regular
abcdefghijklmnopqrz
0123456789

Typografia sovellettuna

Typografiaa ei haluta rajata liikaa säännöillä, vaan graafisesti fonttikoot voivat vaihdella tarpeen mukaan.

Tärkeää on säilyttää selkeä kokoero eri käyttöosioissa ja fonttityyleissä.

Lorem ipsum

24 Pt

**Lorem ipsum dolor sit amet,
consectetur adipiscing elit.**

21 Pt

**Pellentesque quis lorem scelerisque, bibendum urna et,
placerat nulla.**

14 Pt

Lorem ipsum dolor sit amet, consectetur adipiscing elit.

12 Pt

**Pellentesque quis lorem scelerisque, bibendum urna et, placerat
nulla. Fusce arcu elit, accumsan in magna in, sagittis pretium
arcu. Vestibulum sit amet ullamcorper turpis, in vehicula felis.
Etiam commodo nisi nec ante condimentum malesuada. Integer
tempus mollis quam a semper.**

Logon oikea käyttö

Logon käytössä pitää ottaa huomioon taustan ja logon välisen suhteen kontrasti. Kontrasti pitää olla riittävän vahva, että logo nousee oikealla tavalla esiin.

Päälogo

Päälogona käytetään värillistä logoa - vihreä / harmaa sekoituksella.



SIEVI
HYVINVOINTITILAT



SIEVI
HYVINVOINTITILAT



SIEVI
HYVINVOINTITILAT



SIEVI
HYVINVOINTITILAT

Logon väärä käyttö

Logon käytössä pitää ottaa vain huomioon taustan ja logon välisen suhteen kontrasti. Kontrasti pitää olla riittävän vahva, että logo nousee oikealla tavalla esiin.

×

SIEVI
HYVINVOINTITILAT

×

SIEVI
HYVINVOINTITILAT

×

SIEVI
HYVINVOINTITILAT

×

SIEVI
HYVINVOINTITILAT

Graafiset elementit

Ikoneiden käyttö

Ikongrafiaa käytetään usein korostamaan erilaisia toimintoja ja / tai asiakassegmenttiä.



Käytettyjä ikoneita

Ikoneita käytetään esittelemään erilaisia kokonaisuuksia ja tässä on vain osa käytetyistä ikoneista, antamaan käsityksen siitä visuaalisesta tyylistä jota tulisi käyttää.



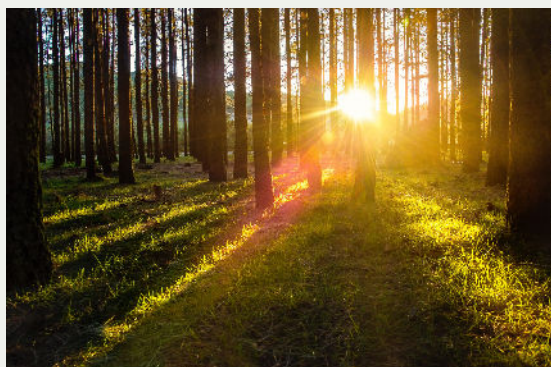
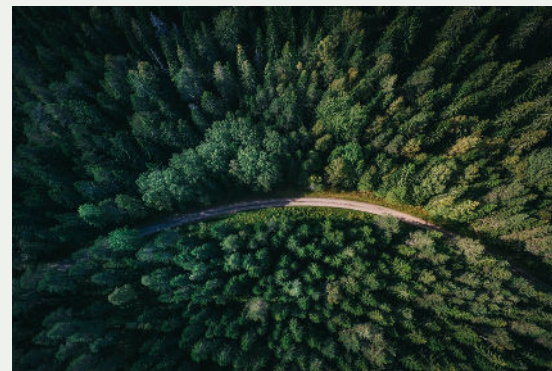
Käytettyjä graafisia elementtejä

Osa graafisista elementeistä ovat olleet rikastuttamassa sosiaalisen median päivityksiä. Virallisissa ilmeissä ei ole käytetty graafisia elementtejä.

Maisemakuvat

Kuvituskuvien käyttö ja tyyli

Maisemakuvia on käytetty nostamaan luonnon läheisyyttä ja ekologisuuutta korostamaan.



Maisemakuvien käyttö

Maisemakuvien tarkoitus on elävöittää tarinankerronnallisesti meidän kokonaisprosessiamme ja vakuuttaa katsojaa myös resurssi- viisaasta rakennustavastamme.

Henkilökuvia

Kuvituskuvien käyttö ja tyyli

Henkilökuvilla rikastutetaan esityksiämme ja kohdistetaan huomiota meidän segmentteihimme.



Henkilökuvien käyttö

Henkilökuvissa käytetään sekä kuvapankkikuvia segmentteittäin tai sitten omaa kuvattua materiaalia. Tässä sekoitetaan asiakkaiden referenssikuvia sekä kuvituskuvia asukkaista eri kohteissa.

SIEVI
HYVINVOINTITILAT

TALOTYYLIOPAS

SIEVI HYVINVOINTITILAT OY
INFO@SIEVIHVT.FI
WWW.SIEVIHYVINVOINTITILAT.FI

